



## CHILD DESTINY FOUNDATION

Die Child Destiny Foundation (CDF) setzt sich für die Verbesserung der Lebensbedingungen von Kindern mit Behinderungen im Kibera-Slum in Nairobi, Kenia, ein. In ihrem Tageszentrum erhalten über 50 Kinder umfassende Betreuung, einschließlich individuell angepasster Ergo- und Physiotherapie, Verpflegung, Spiel- und Freizeitaktivitäten. Zusätzlich bietet sie kostenlose psychologische Betreuung und Therapie in ihrem Mental-Health-Center an.

IG: @childdestinyfoundation  
E: claudia@child-destiny.at  
<https://www.child-destiny.at>

start  
somewhere

Start somewhere ist ein soziales Unternehmen mit Projekten vorwiegend in Nairobis Slum Kibera. Die Steine werden in Manufakturen im Slum hergestellt und schaffen damit Arbeitsplätze vor Ort. Die TwistBlocks ermöglichen es, Projekte kostengünstig und schnell umzusetzen und somit Sicherheit für die Bewohner:innen zu schaffen. Da die Steine ohne Mörtel verbaut werden, können sie bei Bedarf an anderer Stelle wiederverwendet werden.

IG: @builtwith\_twistblocks  
E: info@startsomewhere.eu  
<http://www.startsomewhere.eu>

## ÜBER UNS



Wir sind sieben Architekturstudierende, die im Sommer 2024 an einer Exkursion nach Kenia mit der Universität Innsbruck teilgenommen haben. Während unserer Zeit in Kibera, einen der größten Slums von Afrika durften wir die Child Destiny Foundation sowie Alex & Florence, die die Organisation auf kenianischer Seite leiten, kennenlernen.

Wir durften nicht nur viele positive Eindrücke von ihrer Arbeit mitnehmen, sondern sie erzählten uns auch von ihrem Herzenswunsch, ebenfalls für die Mütter von Kindern mit Behinderung etwas zu verändern. Noch während unserer Zeit in Kenia teilten sie ihre Idee des Safehouses mit uns und für uns war sofort klar, dass wir dabei helfen wollen.

IG: @sheltherkibera  
E: sheltHER@child-destiny.at  
<https://www.child-destiny.at/shelther>

Kontodaten  
Name: Verein Child Destiny - Österreich  
IBAN: AT14 2011 1826 4363 1700  
BIC: GIBAATWWXXX  
Betreff: shelther

Aktuelle Projektinformationen:



**sheltHER**

Ein sicheres Zuhause für Mütter und Kinder in Kenia

# VISION

Ein sicheres Zuhause für Mütter und Kinder in Kenia

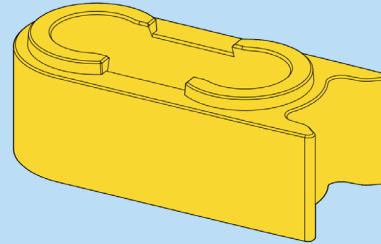
Unser Projekt **sheltHER** zielt darauf ab, ein Grundstück in Kibera, Nairobi, zu erwerben und darauf ein Safehouse für Mütter von Kindern mit Behinderung zu bauen. Neben der sicheren und temporären Unterkunft soll das Projekt den Frauen ermöglichen, einer Erwerbstätigkeit nachzugehen, während ihre Kinder von der **Child Destiny Foundation (CDF)** betreut werden.

Durch die Kooperation mit der **CDF** und der Verwendung, lokal produzierter TwistBlocks von **startsomewhere**, wird ökologische und soziale Nachhaltigkeit gefördert. **SheltHER** schafft Perspektiven und stärkt die Position der Frauen und Kinder, indem es Schutz, Betreuung und langfristige Stabilität bietet. Das Projekt steht für Inklusion, Empowerment und einen Weg in eine bessere Zukunft.

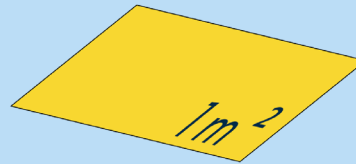
Primär im Fokus steht dabei die Errichtung des Frauenhauses um vulnerablen Personen Schutz zu bieten. In einem Idealszenario wünschen wir uns das Frauenhaus und die weiteren Zentren der **CDF** (Tages- & Therapiezentrum, Mental-Health-Zentrum) auf einem Grundstück unterzubringen, um alles kompakt an einem Ort zu haben und den Kindern und Müttern den Alltag zu erleichtern.



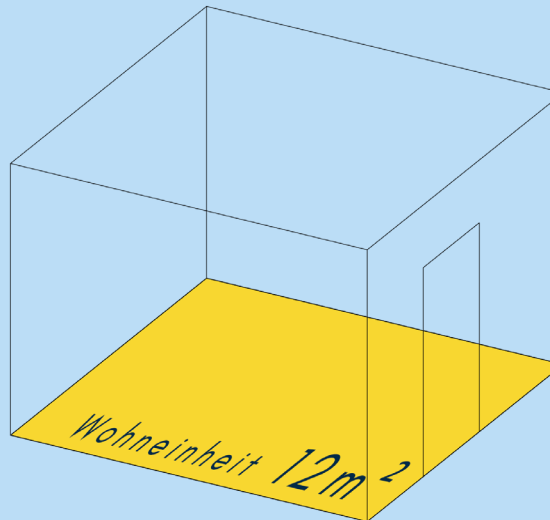
# DAS BEWIRKT IHRE SPENDE



**2€** ca. decken die Produktion eines **Twistblocks**. Die Steine werden in einer Manufaktur in Kibera produziert und schaffen damit Arbeitsplätze vor Ort.



**250€** decken ca. **1m² Nutzfläche**. Dieser Betrag beinhaltet sowohl die Errichtungskosten als auch die Grundstückskosten



**3000€** finanzieren ca. eine **Wohneinheit** für eine Familie. Darin ist Platz für eine Kochstelle und Betten. Gemeinschaftliche Sanitäreanlagen befinden sich außerhalb der Wohneinheiten.